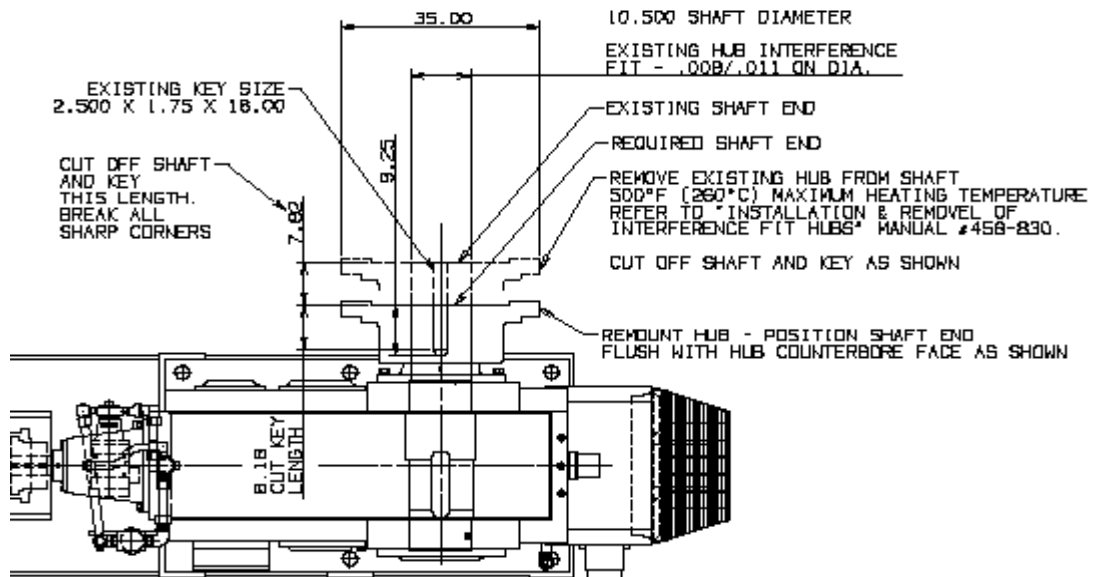
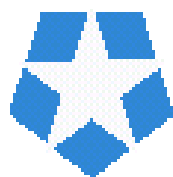


SERVICIO DE MAQUINADO EN SITIO: CORTAR EJES DE Ø 10.5" QUE ERAN DEMASIADO LARGOS



Los ejes de salida - con un diámetro de 10.5 " - de 7 motoredutores eran demasiado largos: sobran 7.82 " Estos motoredutores venían alineados y montados (de fábrica) con sus respectivos motores cada uno sobre una base, y debían de ser cortados en frío (no oxicorte) en sitio – enviarlos de vuelta a fábrica originaría una demora intolerable para la entrega de la obra, y si se desarmaba el equipo se expondría las partes internas al ambiente contaminante de la zona (polvo), e implicaba cambiar sellos, aceite, etc.

El fabricante nos confió el trabajo, que consistía del desmontaje y montaje de los acoples (con un diámetro de 31.0 " y montados con una interferencia negativa en el eje), cortar el exceso (7.82 ") del eje (con un diámetro de 10.5"), refrentar la superficie maquinada y montar de nuevo el acople,



CLIMAX

Portable Machine Tools, Inc

Nuestras representadas EH WACHS, VERSA-MIL, CLIMAX PORTABLE MACHINE TOOLS y otras fabrican maquinas herramientas para el maquinado en sitio (que tenemos en stock para venta y/ó alquiler).

El corte se hizo con una sierra tipo guillotina, luego se refrentó la superficie con una fresadora portátil, dejando la superfcie en escuadra con el eje y con un acabado perfecto.

Finalmente, el proceso de desmontaje del acople, corte en frío, refrentado de la cara y remontaje del acople se hizo en menos de 24 horas, quedando el trabajo a plena satisfacción del fabricante y del usuario final..

***Si no tiene equipos de maquinado propios, alquile nuestros servicios ...
 y si no tenemos la herramienta requerida, la alquilamos de nuestras representadas !!!
 No importa donde haya que hacer que trabajo de maquinado,
 nosotros podemos hacerlo mejor que cualquier taller estacionario,
 sin necesidad de desmontar las piezas para llevarlas al taller:
 nosotros traemos nuestro propio taller a su sitio de producción !!!***

Martin Bachmann Keller EIRL

www.insitu.com.pe
oficina@insitu.com.pe
 Tlf: (01) 447-3377

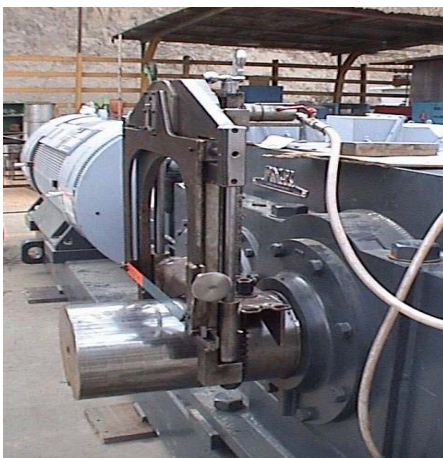
Fotos del trabajo hecho:



DSC0851.JPG: Extracción del acople



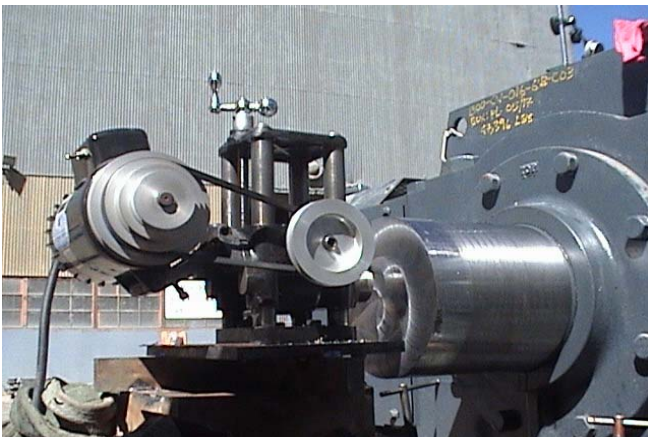
DSC0869.JPG: Extracción del acople



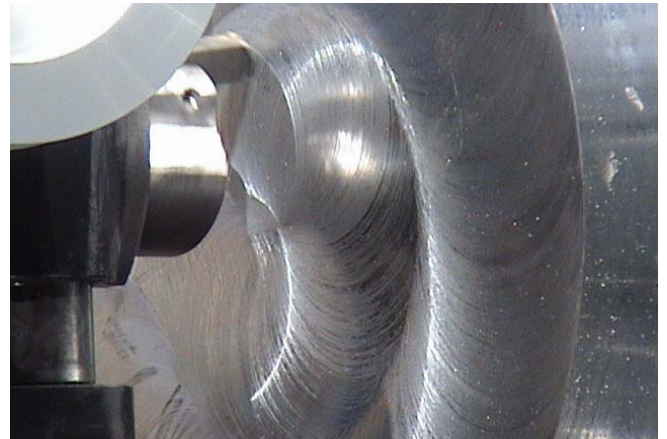
DSC0884.JPG: Corte en frío



DSC0881.JPG: Corte en frío



DSC0958.JPG: Acabado de la cara del eje: fresado



DSC0967.JPG: Refrentado con una fresa

Hacemos trabajos de ajuste y maquinado en sitio en cualquier parte del país

Tenemos también equipos de ajuste con los cuales ajustar equipos a desarmar: más de 250 llaves hidráulicas de torque, con un torque máximo de 28,002 libras*pie – en stock local, sin necesidad de esperar su importación ...

Martin Bachmann Keller EIRL

www.insitu.com.pe
oficina@insitu.com.pe
Tlf: (01) 447-3377